

RESPONSABILE MEDICO PSICHIATRA

Dott. Daniele Audisio

daniele.audisio@asst-fbf-sacco.it

COORDINATRICE INFERMIERISTICA

Stefania Barisciani

stefania.barisciani@asst-fbf-sacco.it

SERVIZIO DI PSICOLOGIA CLINICA
RESPONSABILE DIRIGENTE PSICOLOGA

Dott.ssa Giuliana Lando

giuliana.lando@asst-fbf-sacco.it

RESPONSABILE UNITA' OPERATIVA
SEMPLICE TERRITORIALE

Dr.ssa Laura Bellini

laura.bellini@asst-fbf-sacco.it

DIRETTORE UNITA' OPERATIVA
COMPLESSA

Prof. Bernardo Dell'Osso

bernardo.dellosso@asst-fbf-sacco.it

ASST Fatebenefratelli-Sacco
Sede legale via GB Grassi, 74 Milano

Il CPS è raggiungibile con:

Tram: 10 - 12 - 14

M5 Lilla: Cenisio - Gerusalemme



CPS PROCACCINI 14

via Pocaccini 14 - 20154 – Milano
cps.procaccini@asst-fbf-sacco.it
Tel 0263632731/2 Fax: 0263632798

Orario di apertura al pubblico

Dal lunedì al venerdì: dalle 8.30 alle 13.00 e dalle 14.00 alle 16.30

Sabato *: dalle ore 8.30 – alle ore 12.30

Chiuso per riunione equipe il mercoledì dalle ore 10.00 alle 13.00

* Aperto a turnazione un Cps dell'ASST : controllare sul sito aziendale

Edizione Settembre 2021

Sistema Socio Sanitario



Regione
Lombardia

ASST Fatebenefratelli Sacco

Dipartimento di Salute Mentale e Dipendenze

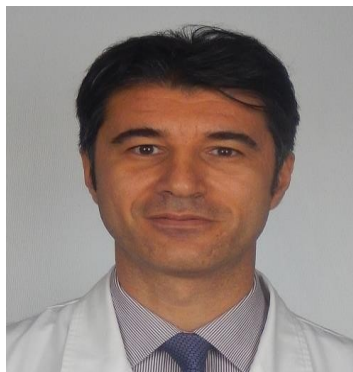
UOC Psichiatria 1



**CPS
Procaccini**

Il Dipartimento di Salute Mentale e Dipendenze

Direttore Prof. Bernardo Dell'Osso



Il Dipartimento di Salute Mentale e Dipendenze dell'Azienda Socio-Sanitaria Territoriale - ASST-Fatebenefratelli Sacco di Milano è un complesso organizzato e coordinato di strutture, servizi e prestazioni sia ospedaliere che territoriali.

E' costituito dalle unità operative complesse (UOC) Psichiatria 1 (FbF), Psichiatria 2 (Sacco), Dipendenze e Neuropsichiatria Infantile. Le attività sono integrate con percorsi assistenziali, sociali, educativi e culturali, in collaborazione con gli Enti locali e le altre Agenzie di promozione della persona. Il DSMD collabora anche con associazioni di volontariato, pubbliche e private, del Terzo Settore e altre Agenzie del privato sociale.

Il Centro per i disturbi del Neurosviluppo in età adulta afferisce alla UOC Psichiatria 1.

Il DSMD promuove e sollecita pratiche ed azioni di auto-promozione della persona e della sua comunità di appartenenza.

Vengono anche sviluppate attività di inclusione e partecipazione sociale in collaborazione con imprese sociali, associazioni di volontariato, di quartiere e altre realtà territoriali.

Le strutture della Psichiatria 1

- 1 Servizio Psichiatrico di Diagnosi e Cura – SPDC
- 4 Centri Psico Sociali: CPS P u g l i e , CPS Ricordi, CPS Procaccini, CPS Natta
- 2 Centri Diurni: CD Procaccini, CD Settembrini
- 1 Ambulatorio depressione post-partum – Centro Psiche Donna presso Macedonio Melloni
- 1 Ambulatorio sovra divisionale per la diagnosi e cura dei disturbi dell'umore e dell'ansia presso Macedonio Melloni
- 1 Agenzia di supporto all'inserimento lavorativo ALA – Agenzia Lavoro e Apprendimento
- 1 Unità clinico-psicologica per il disagio familiare e lavorativo
- 1 Centro sovrazonale per i disturbi del neurosviluppo in età adulta (ADHD e HFA)
- 3 Strutture di Residenzialità Leggera. Si tratta di un Progetto Innovativo - 14 posti in appartamento per persone con disturbi psichiatrici

Il Centro Psico Sociale – CPS

Il CPS è il presidio socio sanitario territoriale in cui si realizza la presa in carico del cittadino con problematiche di salute mentale.

Il servizio attiva i programmi terapeutico riabilitativi, il

coordinamento delle attività psicodiagnostiche e psicoterapeutiche individuali, di gruppo e per la famiglia. Inoltre promuove percorsi riabilitativi e di supporto sociale per specifici progetti quali pratiche di invalidità, residenzialità e supporto all'inserimento lavorativo. Si raccorda anche con la Medicina Generale, attua consulenza specialistica per i servizi di "confine" (alcolismo e tossicodipendenza) e con i servizi per anziani e per disabili.

Il CPS svolge un'intensa attività di rete finalizzata al miglioramento della qualità della vita delle persone e del territorio.

Il CPS Procaccini

Modalità di accesso:

- Accesso diretto
- Invio dai medici di base
- Invio da altre strutture sanitarie o di altro tipo mediante contatti telefonici.

Le prestazioni erogate sono preferibilmente concordate. Il Centro Psico Sociale svolge attività di prevenzione, diagnosi, cura, riabilitazione, recupero e reinserimento sociale di persone con disagio mentale, di età superiore ai 18 anni.

Tale attività viene svolta in sede ambulatoriale e domiciliare.

Attività svolte:

- Visita specialistica Psichiatrica
- Servizio di Psicoterapia individuale
- Psicoterapia di gruppo
- Servizio di Psicofarmacoterapia e somministrazione terapie long acting/orali a pazienti fragili
- Riabilitazione Psichiatrica
- Supporto sociale
- Assistenza ai familiari
- Consulenza per utenti in carico ad altri servizi
- Formazione e inserimento lavorativo tramite cooperative
- Farmacovigilanza.
- Telemedicina

Si effettua inoltre una attività interna di supervisione clinica sui casi in carico.

Il servizio offre anche attività di formazione agli specializzandi delle Scuole di Psicoterapia riconosciute dal MIUR e del Ciclo di Vita dell'Università "Bicocca Statale" di Milano, agli studenti del corso di Laurea di Infermieristica e agli specializzandi di Psichiatria dell'Università di Milano.