



**CONCORSO PUBBLICO PER TITOLI ED ESAMI PER LA COPERTURA DI N. 5 POSTI DI DIRIGENTE MEDICO – DISCIPLINA MEDICINA INTERNA – AREA MEDICA E DELLE SPECIALITÀ MEDICHE CON CONTRATTO DI LAVORO A TEMPO PIENO E INDETERMINATO, PER LE NECESSITÀ DEGLI OSPEDALI DI COMUNITÀ.**

## PROVE D'ESAME E CRITERI DI VALUTAZIONE

### PROVA SCRITTA

#### PROVA SCRITTA N. 1

Prognosi in fase avanzata di malattia.

#### PROVA SCRITTA N. 2 (PROVA ESTRATTA)

Alimentazione nella demenza avanzata.

#### PROVA SCRITTA N. 3

Vasculiti dell'anziano, red flags e difficoltà diagnostiche.

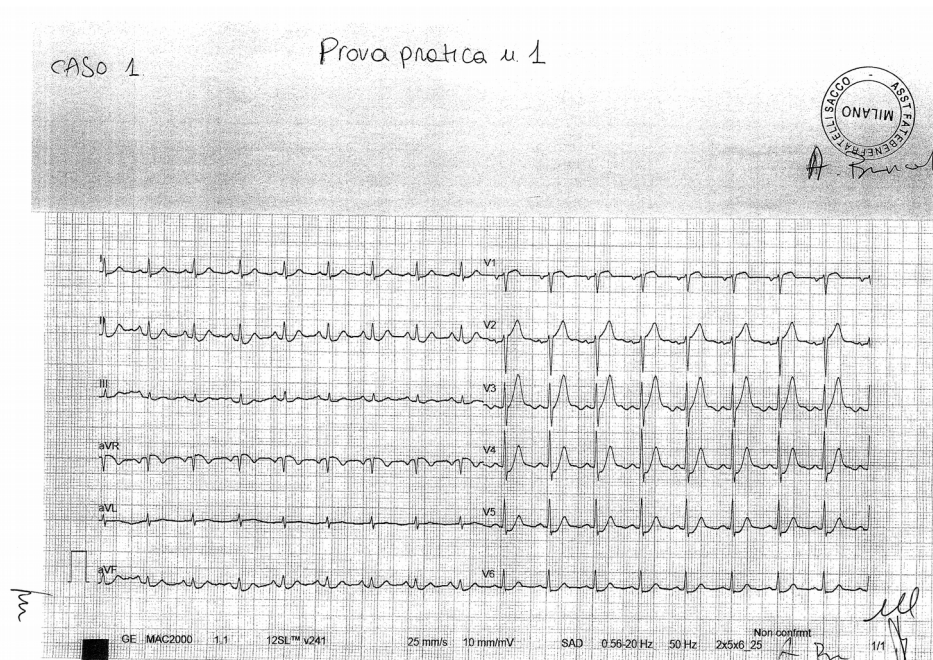
#### PARAMETRI DI VALUTAZIONE:

- chiarezza espositiva;
- congruità con la domanda;
- completezza elaborato.

**Punteggio:** da 0 a 30 punti (sufficienza 21/30).

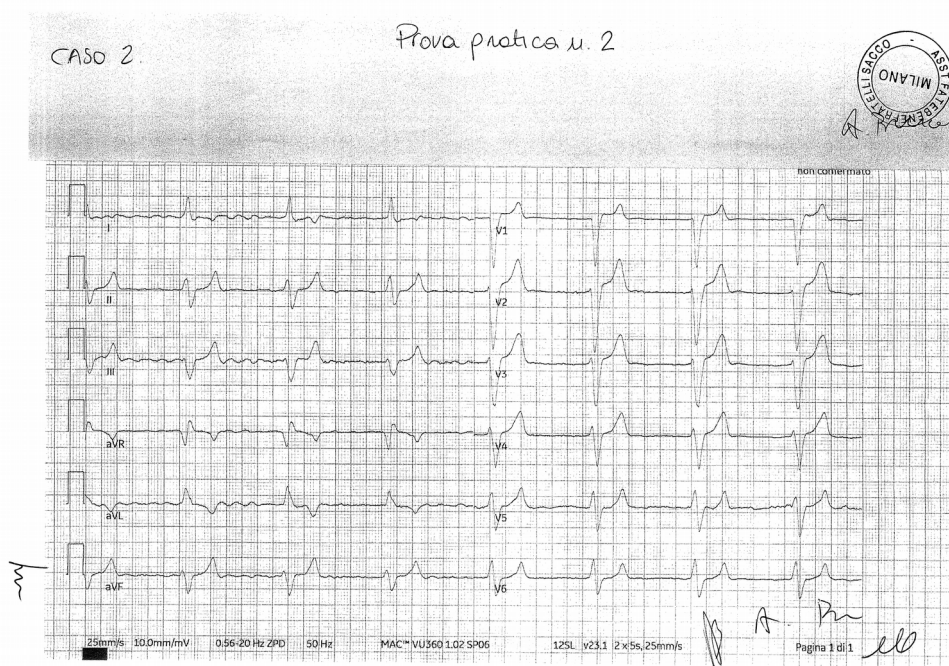
### PROVA PRATICA

#### PROVA PRATICA N. 1

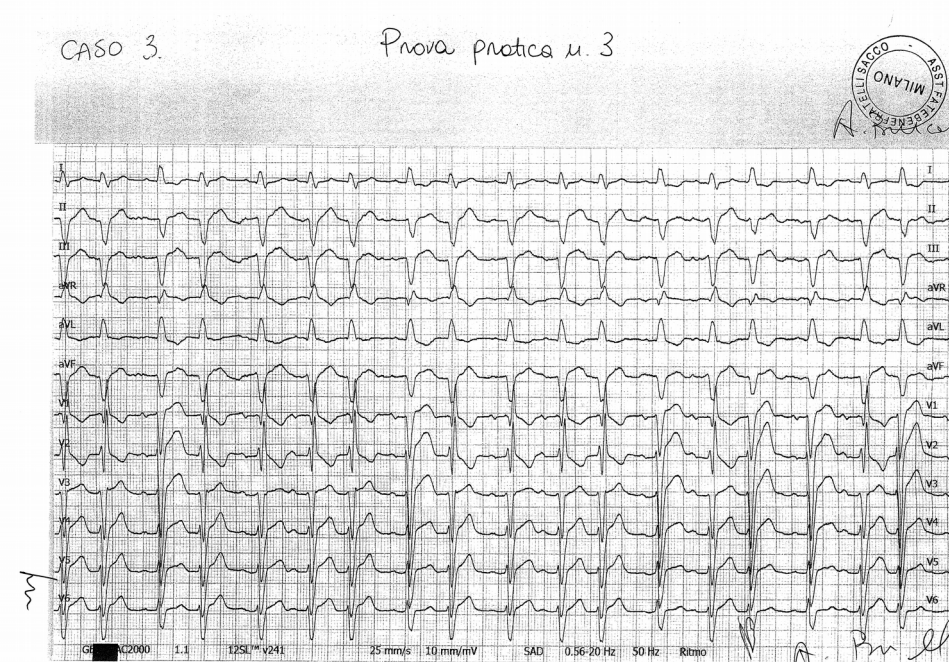




## PROVA PRATICA N. 2



## PROVA PRATICA N. 3 (PROVA ESTRATTA)



### PARAMETRI DI VALUTAZIONE:

- chiarezza espositiva;
- congruità con la domanda;
- completezza elaborato.

**Punteggio:** da 0 a 30 punti (sufficienza 21/30).



**PROVA ORALE**

**PROVA ORALE N. 1 (PROVA ESTRATTA)**

Cosa è un Ospedale di comunità.

Effetti collaterali PPI.

**PROVA ORALE N. 2**

Cosa è la Casa di comunità.

Prevenzione effetti collaterali dei corticosteroidi ed equivalenze tra i vari preparati.

**PROVA ORALE N. 3**

Cosa è la COT.

Effetti collaterali dei chinolonici.

Per la prova di inglese è stato dato da leggere e tradurre un paragrafo di un articolo scientifico e per la prova d'informatica è stato posto l'argomento, uguale per tutti: "**Cos'è un file di Excel?**".

**PARAMETRI DI VALUTAZIONE:**

- conoscenza del quesito posto;
- chiarezza espositiva.

**Punteggio:** da 0 a 20 punti (sufficienza 14/20).

f.to IL SEGRETARIO  
DELLA COMMISSIONE ESAMINATRICE  
dott.ssa Laura Marioni